

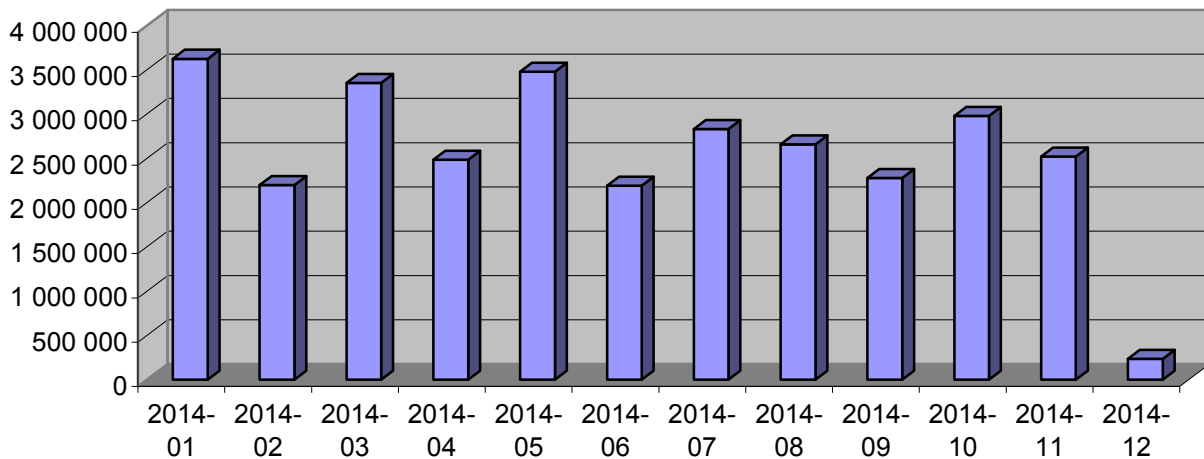
Отчёт по коду ТНВЭД 4802 за 1 квартал 2015 г.

Импорт в Россию

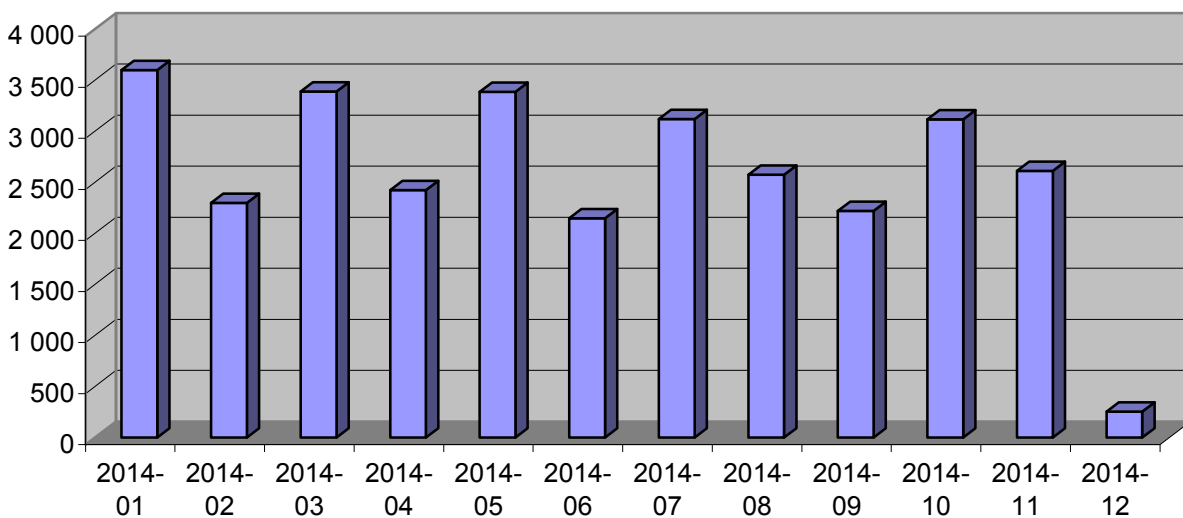
1. Динамика импорта

Месяц-год	Стоимость, USD	Масса, тонн	Кол-во, ДЕИ	Стоимость, тыс руб	USD/кг	USD/ДЕИ	Импортёр ов	ГТД
2014-01	3 624 440	3 602	0	125 807	1,01		60	227
2014-02	2 197 358	2 300	0	78 529	0,96		45	144
2014-03	3 351 353	3 390	0	119 636	0,99		52	169
2014-04	2 483 767	2 425	0	89 152	1,02		39	130
2014-05	3 478 675	3 387	0	119 558	1,03		62	221
2014-06	2 190 374	2 148	0	73 912	1,02		33	151
2014-07	2 832 561	3 120	0	100 071	0,91		45	182
2014-08	2 656 201	2 575	0	96 316	1,03		47	166
2014-09	2 277 177	2 222	0	88 346	1,02		50	159
2014-10	2 979 499	3 117	0	126 223	0,96		52	165
2014-11	2 518 965	2 612	0	117 618	0,96		42	151
2014-12	235 787	255	0	12 700	0,92		12	17
Итого	30 826 156	31 153	0	1 147 868				1 882

Динамика импорта, USD

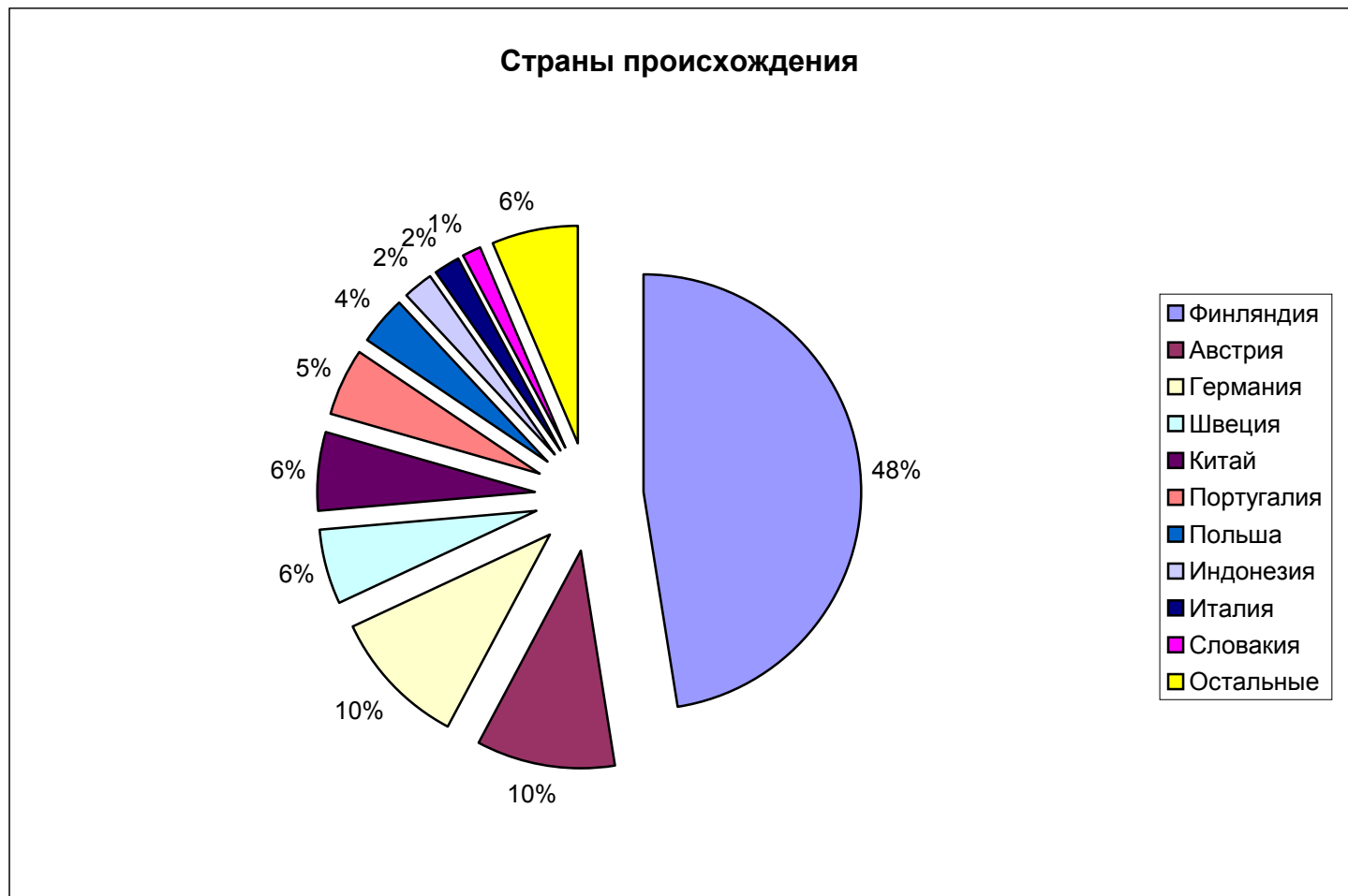


Динамика импорта, тонн



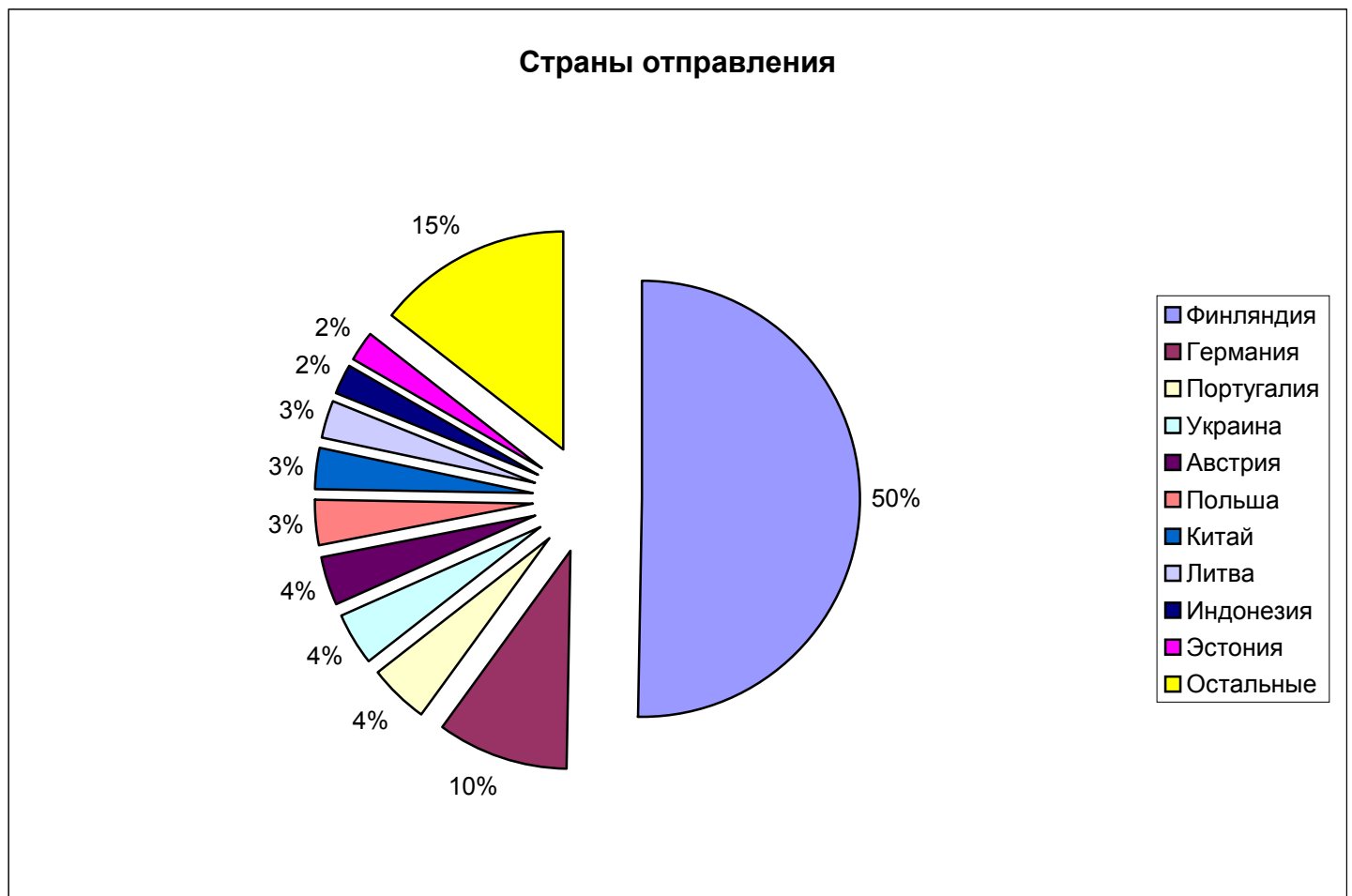
2. Распределение по странам происхождения

Страна происхождения	Стоимость, USD	Масса, тонн	Кол-во, ДЕИ	Стоимость, тыс руб	USD/кг	USD/ДЕИ	Импортёров	ГТД
Финляндия	14 651 933	17 622	0	543 062	0,83		26	606
Австрия	3 199 728	2 249	0	120 894	1,42		10	230
Германия	3 114 176	2 364	0	116 971	1,32		48	162
Швеция	1 762 213	1 738	0	64 606	1,01		18	138
Китай	1 729 986	1 973	0	65 269	0,88		44	105
Португалия	1 539 739	1 393	0	55 949	1,11		14	65
Польша	1 107 053	654	0	40 973	1,69		23	116
Индонезия	764 461	950	0	30 829	0,80		7	23
Италия	556 166	288	0	20 544	1,93		18	89
Словакия	429 725	479	0	15 857	0,90		7	43
Остальные	1 970 975	1 442	0	72 913	1,37		74	305
Итого	30 826 156	31 153	0	1 147 868				1 882



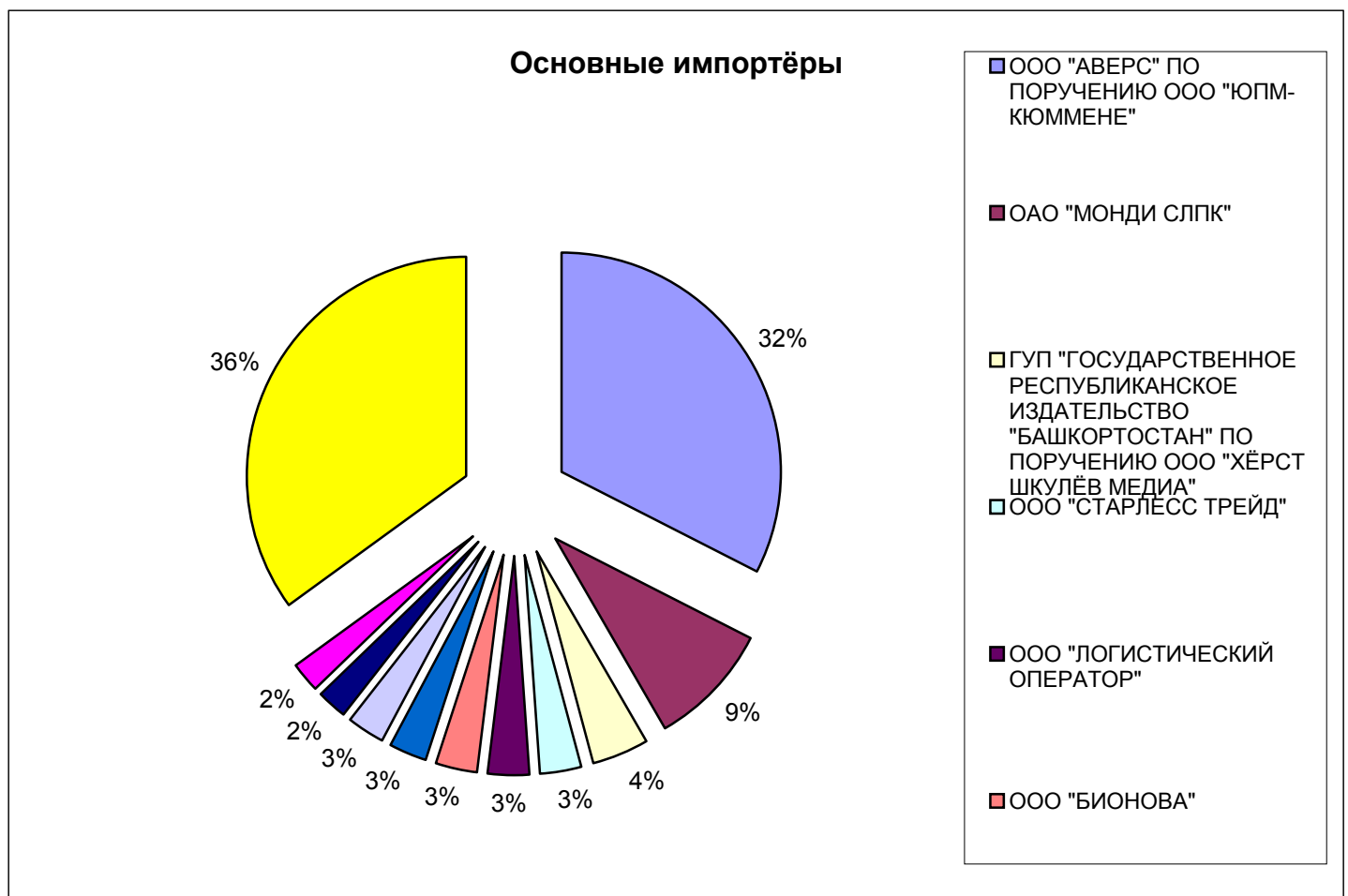
3. Распределение по странам отправления

Страна отправления	Стоимость, USD	Масса, тонн	Кол-во, ДЕИ	Стоимость, тыс руб	USD/кг	USD/ДЕИ	Импортёров	ГТД
Финляндия	15 529 625	18 326	0	574 881	0,85		35	755
Германия	2 998 838	2 118	0	111 960	1,42		36	156
Португалия	1 295 988	1 192	0	46 767	1,09		5	26
Украина	1 229 632	834	0	47 223	1,47		1	86
Австрия	1 105 800	787	0	42 323	1,40		3	93
Польша	1 011 133	607	0	37 807	1,66		24	117
Китай	966 397	1 042	0	38 013	0,93		25	58
Литва	844 487	689	0	30 581	1,23		39	237
Индонезия	734 359	933	0	29 664	0,79		6	22
Эстония	621 120	503	0	23 650	1,23		3	23
Остальные	4 488 777	4 122	0	165 000	1,09		84	309
Итого	30 826 156	31 153	0	1 147 868				1 882



4. Ведущие импортёры

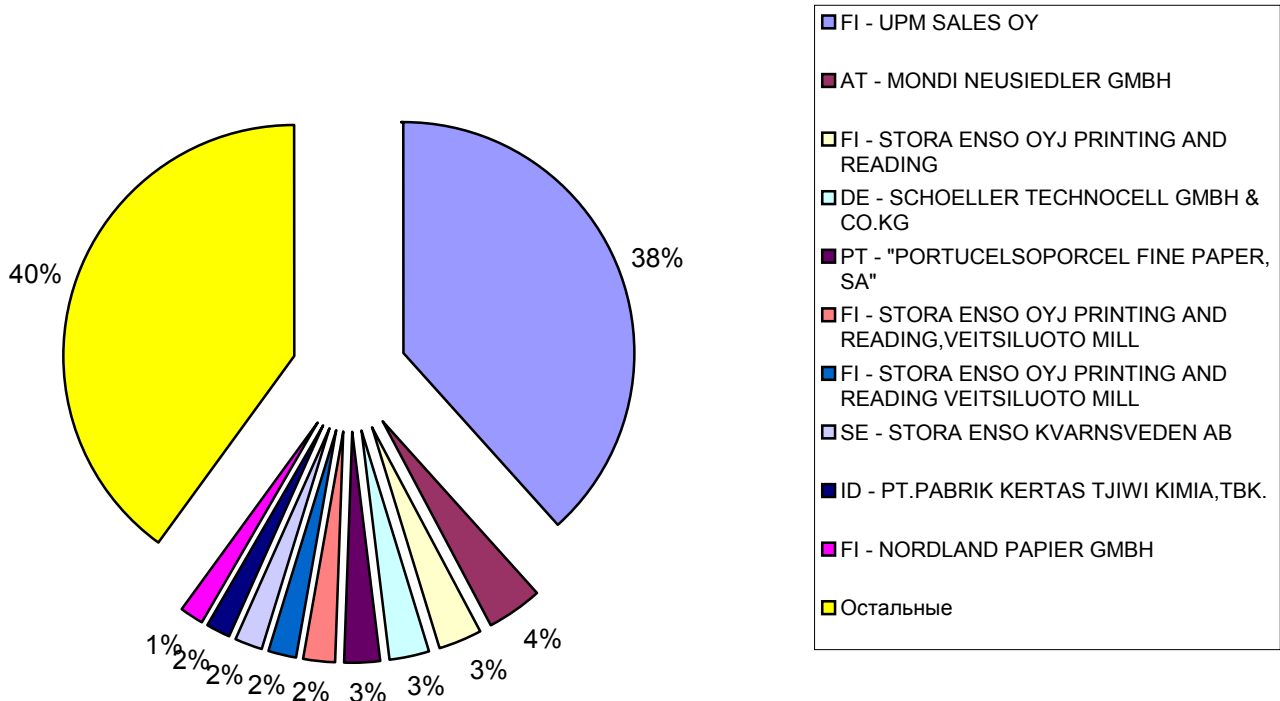
Импортер	Стоимость, USD	Масса, тонн	Кол-во, ДЕИ	Стоимость, тыс руб	USD/кг	USD/ДЕИ	Инофирм	ГТД
ООО "АВЕРС" ПО ПОРУЧЕНИЮ ООО "ЮПМ-КЮММЕНЕ"	9 990 199	12 083	0	368 981	0,83		6	319
ОАО "МОНДИ СЛПК"	2 885 504	2 148	0	109 705	1,34		29	214
ГУП "ГОСУДАРСТВЕННОЕ РЕСПУБЛИКАНСКОЕ ИЗДАТЕЛЬСТВО "БАШКОРТОСТАН" ПО ПОРУЧЕНИЮ ООО "ХЁРСТ ШКУЛЁВ МЕДИА"	1 216 534	1 616	0	44 842	0,75		2	82
ООО "СТАРЛЕСС ТРЕЙД"	985 897	923	0	35 703	1,07		5	18
ООО "ЛОГИСТИЧЕСКИЙ ОПЕРАТОР"	926 452	967	0	34 364	0,96		1	11
ООО "БИОНОВА"	913 561	1 053	0	32 780	0,87		8	25
ООО "МДМ-ПЕЧАТЬ"	866 285	1 107	0	31 807	0,78		3	80
ООО "АРТ"	839 272	352	0	30 782	2,39		1	18
ООО "КАНЦЛЕР"	698 402	770	0	25 549	0,91		1	32
ООО "МАП МЁРЧАНТ"	682 736	551	0	25 760	1,24		9	42
Остальные	10 805 686	9 567	0	406 930	1,13		284	1 033
Итого	30 810 528	31 138	0	1 147 205				1 874



5. Ведущие зарубежные поставщики (без нормализации вариантов написания)

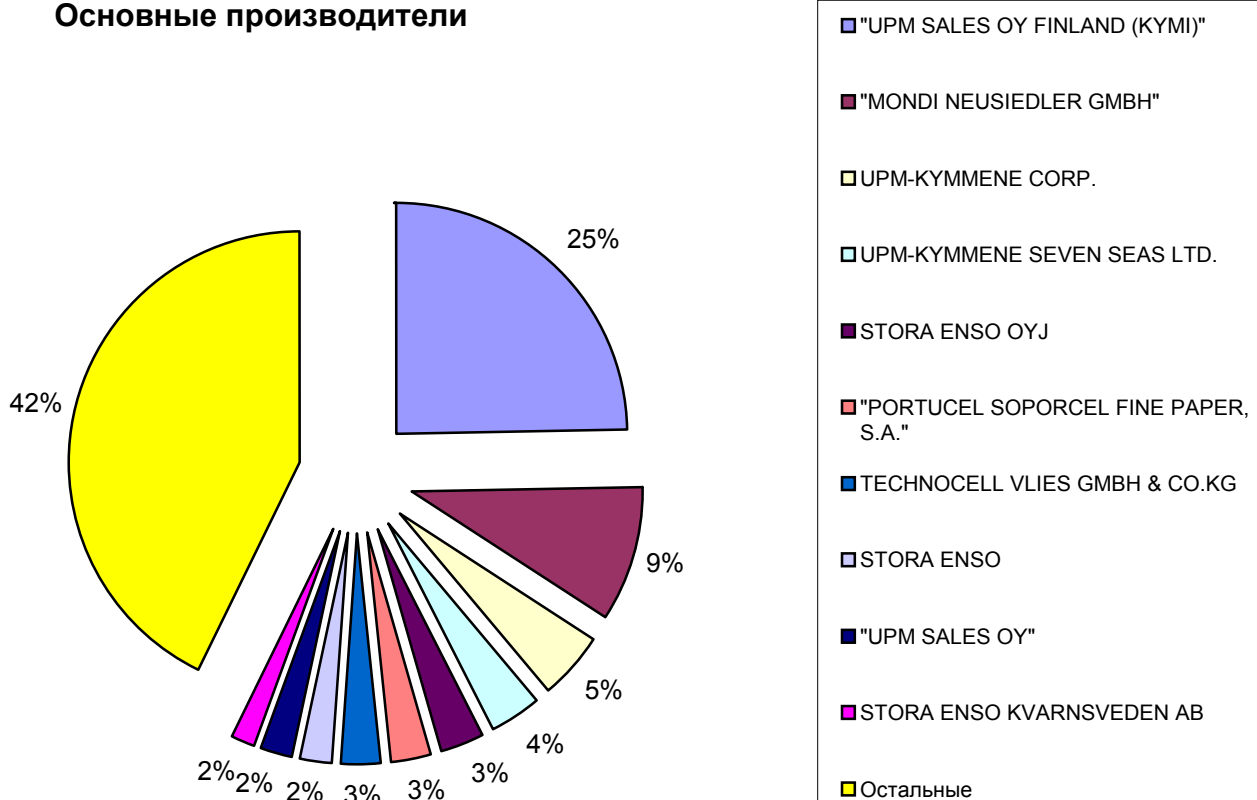
Зарубежная фирма	Стоимость, USD	Масса, тонн	Кол-во, ДЕИ	Стоимость, тыс руб	USD/кг	USD/ДЕИ	Импортер ов	ГТД
FI - UPM SALES OY	11 858 042	14 685	0	440 509	0,81		11	501
AT - MONDI NEUSIEDLER GMBH	1 164 726	844	0	44 576	1,38		1	99
FI - STORA ENSO OYJ PRINTING AND READING	926 452	967	0	34 364	0,96		1	11
DE - SCHOELLER TECHNOCELL GMBH & CO.KG	839 272	352	0	30 782	2,39		1	18
PT - "PORTUCELSOPORCEL FINE PAPER, SA"	786 896	731	0	28 444	1,08		1	10
FI - STORA ENSO OYJ PRINTING AND READING, VEITSILUOTO MILL	698 402	770	0	25 549	0,91		1	32
FI - STORA ENSO OYJ PRINTING AND READING VEITSILUOTO MILL	634 676	680	0	22 992	0,93		2	19
SE - STORA ENSO KVARNSVEDEN AB	583 814	645	0	20 660	0,91		5	33
ID - PT.PABRIK KERTAS TJIWI KIMIA, TBK.	514 549	714	0	19 889	0,72		1	8
FI - NORDLAND PAPIER GMBH	461 602	545	0	17 068	0,85		1	25
Остальные	12 354 690	10 220	0	462 926	1,21		197	1 112
Итого	30 823 120	31 153	0	1 147 760				1 868

Основные зарубежные поставщики



6. Ведущие производители (без нормализации вариантов написания)

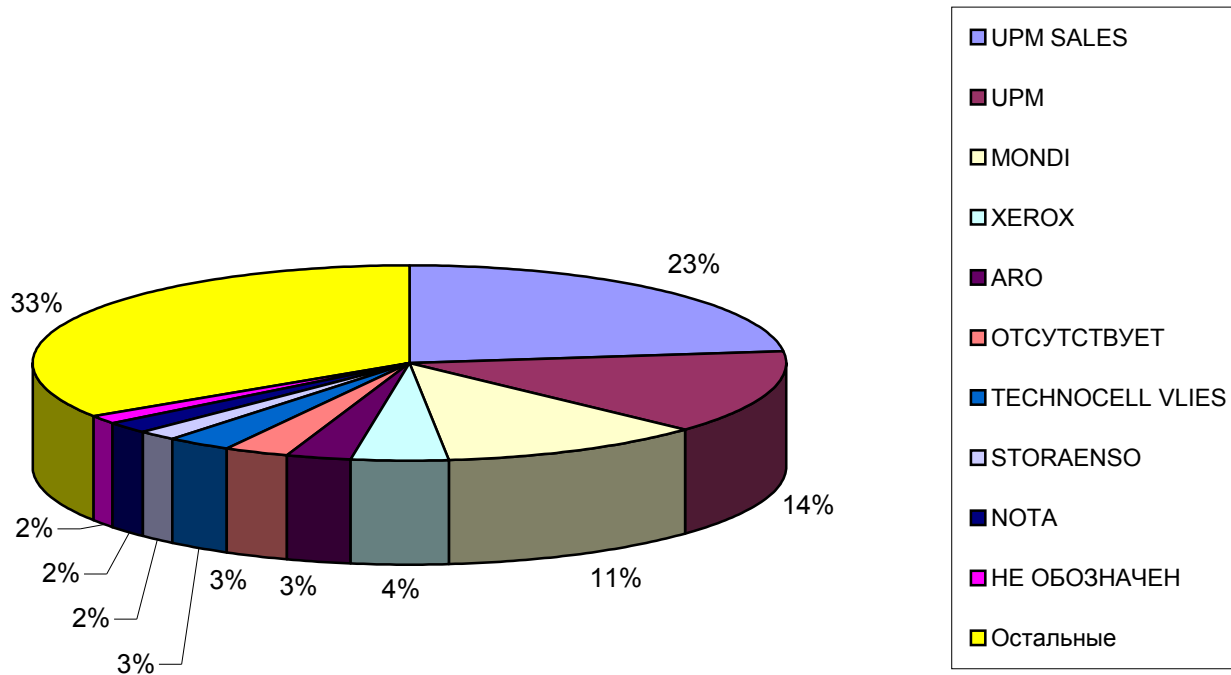
Производитель	Стоимость, USD	Масса, тонн	Кол-во, ДЕИ	Стоимость, тыс руб	USD/кг	USD/ДЕИ	Импортер ов	ГТД
"UPM SALES OY FINLAND (KYMI)"	7 642 827	9 303	0	283 706	0,82		1	248
"MONDI NEUSIEDLER GMBH"	2 916 169	2 090	0	110 491	1,40		2	210
UPM-KYMMENE CORP.	1 391 628	1 621	0	49 923	0,86		1	39
UPM-KYMMENE SEVEN SEAS LTD.	1 169 739	1 555	0	43 217	0,75		1	81
STORA ENSO OYJ	926 452	967	0	34 364	0,96		1	11
"PORTUCEL SOPORCEL FINE PAPER, S.A."	863 029	798	0	31 188	1,08		1	12
TECHNOCELL VLIES GMBH & CO.KG	839 272	352	0	30 782	2,39		1	18
STORA ENSO	701 995	770	0	25 677	0,91		2	33
"UPM SALES OY"	658 843	883	0	24 595	0,75		1	64
STORA ENSO KVARNSVEDEN AB	561 223	635	0	20 489	0,88		2	23
Остальные	13 154 980	12 180	0	493 435	1,08		207	1 143
Итого	30 826 156	31 153	0	1 147 868				1 882

Основные производители

7. Ведущие торговые марки (без нормализации вариантов написания)

Торговая марка	Стоимость, USD	Масса, тонн	Кол-во, ДЕИ	Стоимость, тыс руб	USD/кг	USD/ДЕИ	Импортер ов	ГТД
UPM SALES	7 082 318	8 654	0	264 454	0,82		1	229
UPM	4 291 105	5 382	0	156 682	0,80		7	241
MONDI	3 491 910	2 614	0	131 557	1,34		5	232
XEROX	1 299 021	1 285	0	47 606	1,01		2	78
ARO	868 745	908	0	32 386	0,96		2	11
ОТСУТСТВУЕТ	854 482	523	0	34 374	1,63		25	76
TECHNOCELL VLIES	839 272	352	0	30 782	2,39		1	18
STORAENSO	567 438	624	0	20 812	0,91		3	15
NOTA	546 661	605	0	19 755	0,90		1	22
НЕ ОБОЗНАЧЕН	492 117	668	0	18 975	0,74		6	13
Остальные	10 493 089	9 538	0	390 484	1,10		173	947
Итого	30 826 156	31 153	0	1 147 868				1 882

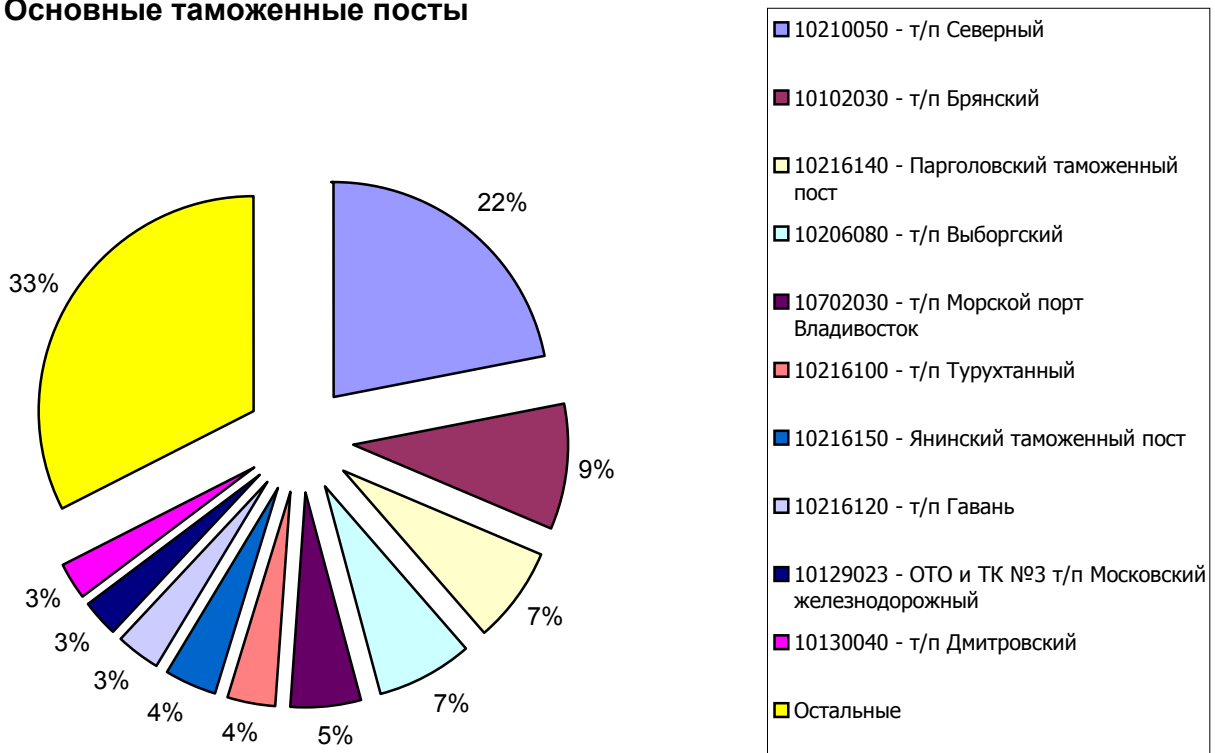
Основные торговые марки



8. Распределение по таможенным постам

Таможенный пост	Стоимость, USD	Масса, тонн	Кол-во, ДЕИ	Стоимость, тыс руб	USD/кг	USD/ДЕИ	Импортер ов	ГТД
10210050 - т/п Северный	6 770 386	8 154	0	240 035	0,83		3	260
10102030 - т/п Брянский	2 885 504	2 148	0	109 705	1,34		1	214
10216140 - Парголовский таможенный пост	2 254 388	2 946	0	95 439	0,77		2	79
10206080 - т/п Выборгский	2 198 765	2 672	0	78 883	0,82		3	107
10702030 - т/п Морской порт Владивосток	1 628 919	2 247	0	60 765	0,73		13	28
10216100 - т/п Турухтанный	1 162 726	1 226	0	42 563	0,95		5	52
10216150 - Янинский таможенный пост	1 159 423	1 009	0	42 262	1,15		8	43
10216120 - т/п Гавань	1 001 918	1 013	0	36 548	0,99		4	64
10129023 - ОТО и ТК №3 т/п Московский железнодорожный	926 452	967	0	34 364	0,96		1	11
10130040 - т/п Дмитровский	839 507	352	0	30 793	2,39		2	19
Остальные	9 998 169	8 419	0	376 510	1,19		185	1 005
Итого	30 826 156	31 153	0	1 147 868				1 882

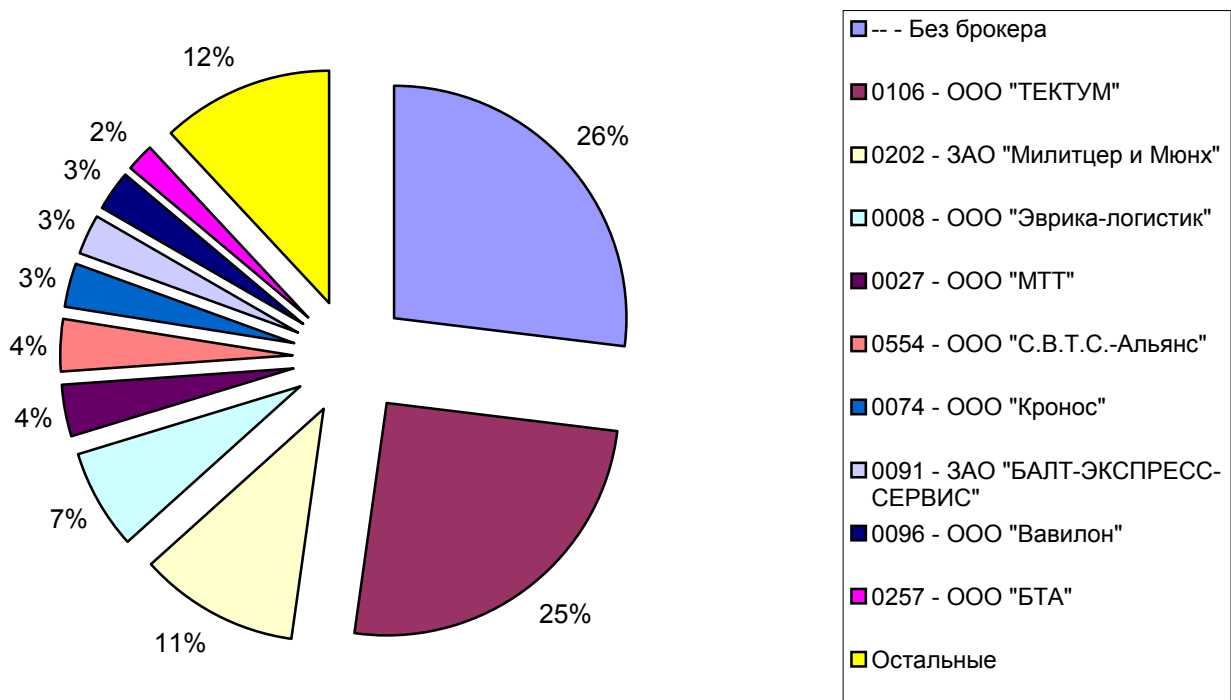
Основные таможенные посты



9. Ведущие таможенные брокеры

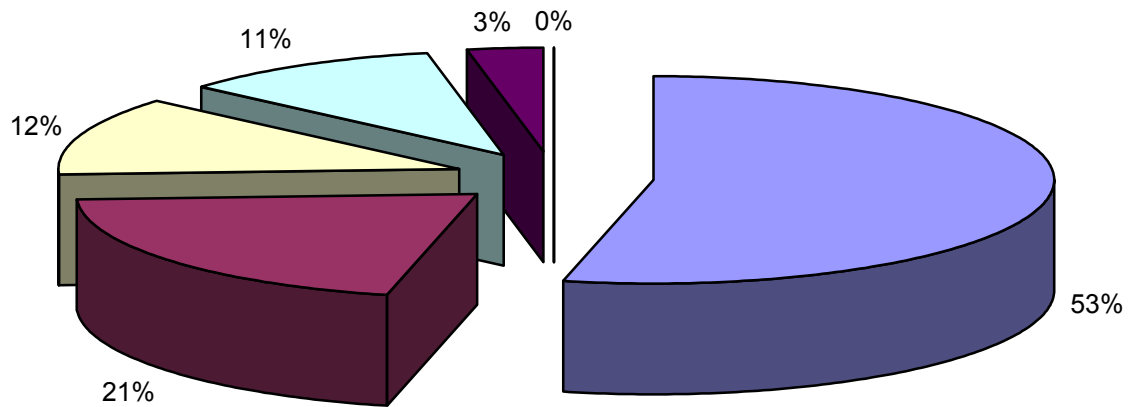
Таможенный брокер	Стоимость, USD	Масса, тонн	Кол-во, ДЕИ	Стоимость, тыс руб	USD/кг	USD/ДЕИ	Импортер ов	ГТД
-- - Без брокера	8 283 864	8 549	0	305 223	0,97		152	798
0106 - ООО "ТЕКТУМ"	7 804 711	9 507	0	290 464	0,82		1	255
0202 - ЗАО "Милитцер и Мюнх"	3 447 925	2 574	0	129 716	1,34		3	229
0008 - ООО "Эврика-логистик"	2 101 507	2 464	0	74 907	0,85		2	63
0027 - ООО "МТТ"	1 169 739	1 555	0	43 217	0,75		1	81
0554 - ООО "С.В.Т.С.-Альянс"	1 105 958	457	0	42 509	2,42		3	23
0074 - ООО "Кронос"	926 452	967	0	34 364	0,96		1	11
0091 - ЗАО "БАЛТ-ЭКСПРЕСС-СЕРВИС"	863 029	798	0	31 188	1,08		1	12
0096 - ООО "Вавилон"	827 283	798	0	32 115	1,04		2	31
0257 - ООО "БТА"	613 632	382	0	23 024	1,61		3	55
Остальные	3 682 058	3 102	0	141 141	1,19		52	324
Итого	30 826 156	31 153	0	1 147 868				1 882

Распределение по таможенным брокерам



10. Распределение по видам транспорта

Вид транспорта	Стоимость, USD	Масса, тонн	Кол-во, ДЕИ	Стоимость, тыс руб	USD/кг	USD/ДЕИ	Импортеров	ГТД
31 - состав транспортных средств (тягач с полуприцепом и (или) прицепом)	16 484 747	16 686	0	620 180	0,99		97	1 164
10 - морское судно	5 955 574	6 433	0	224 891	0,93		46	209
20 - железнодорожный	3 625 589	3 760	0	134 766	0,96		9	86
-- - не указан в ГТД	3 418 556	3 349	0	117 497	1,02		44	166
30 - автодорожный	1 306 084	923	0	49 208	1,41		64	231
Итого	30 790 550	31 152	0	1 146 543				1 856

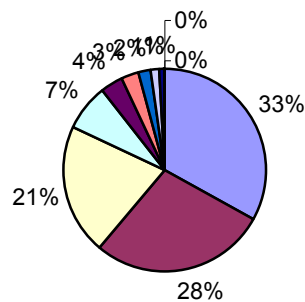
Распределение массы товара по видам транспорта

- 31 - состав транспортных средств (тягач с полуприцепом и (или) прицепом)
- 10 - морское судно
- 20 - железнодорожный
- -- - не указан в ГТД
- 30 - автодорожный
-

11. Распределение по условиям поставки

Условие поставки по Инкотермс 2010	Стоимость, USD	Масса, тонн	Кол-во, ДЕИ	Стоимость, тыс руб	USD/кг	USD/ДЕИ	Импортёров	ГТД
CIP - Фрахт/перевозка и страхование оплачены до (... название места назначения)	10 220 583	12 365	0	379 092	0,83		11	357
DAP - Поставка в пункте (... название пункта)	8 609 230	7 642	0	321 351	1,13		28	449
FCA - Франко перевозчик (... название места назначения)	6 456 306	5 686	0	241 896	1,14		70	685
CFR - Стоимость и фрахт (... название порта назначения)	2 276 777	2 802	0	83 639	0,81		21	74
CIF - Стоимость, страхование и фрахт (... название порта назначения)	1 089 738	900	0	41 775	1,21		10	48
CPT - Фрахт/перевозка оплачены до (... название места назначения)	896 178	601	0	32 513	1,49		61	157
FOB - Франко борт (... название порта отгрузки)	607 754	766	0	23 601	0,79		8	20
EXW - Франко завод (... название места)	422 502	251	0	15 304	1,68		14	58
DDU - Поставка без оплаты пошлины (... название места назначения)	243 042	139	0	8 554	1,75		7	17
	3 878	0	0	138	17,03		5	16
Остальные	170	0	0	6	6,88		1	1
Итого	30 826 156	31 153	0	1 147 868				1 882

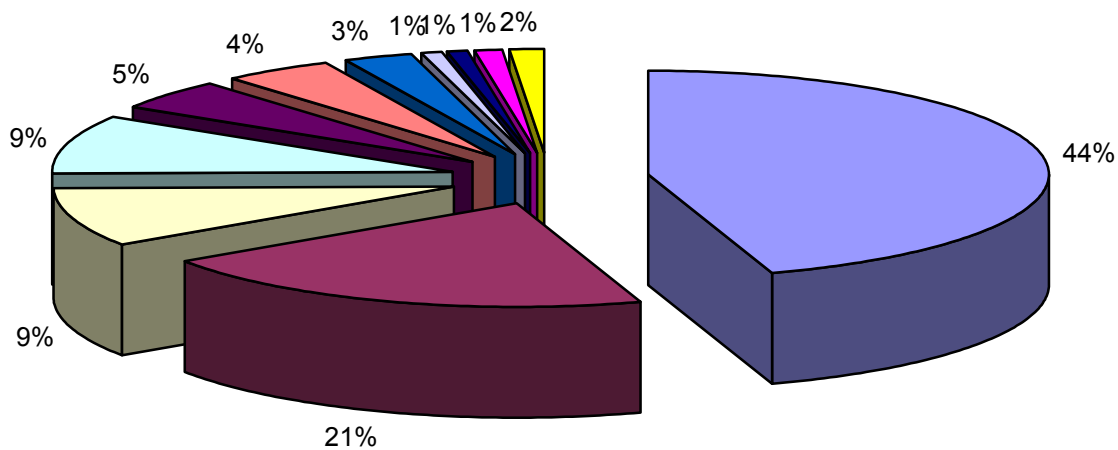
Распределение по условиям поставки



■	CIP - Фрахт/перевозка и страхование оплачены до (... название места назначения)
■	DAP - Поставка в пункте (... название пункта)
■	FCA - Франко перевозчик (... название места назначения)
■	CFR - Стоимость и фрахт (... название порта назначения)
■	CIF - Стоимость, страхование и фрахт (... название порта назначения)
■	CPT - Фрахт/перевозка оплачены до (... название места назначения)
■	FOB - Франко борт (... название порта отгрузки)
■	EXW - Франко завод (... название места)
■	DDU - Поставка без оплаты пошлины (... название места назначения)
■	
■	Остальные

12. Распределение по регионам получателей

Регион получателя	Стоимость, USD	Масса, тонн	Кол-во, ДЕИ	Стоимость, тыс руб	USD/кг	USD/ДЕИ	Импортёров	ГТД
Санкт-Петербург	13 841 296	15 864	0	509 931	0,87		37	527
Москва	6 340 941	5 851	0	238 132	1,08		99	586
Республика Коми	2 885 504	2 148	0	109 705	1,34		1	214
Московская область	2 808 811	1 940	0	104 298	1,45		13	111
Приморский край	1 458 871	1 991	0	53 408	0,73		22	60
Калининградская область	1 309 700	1 042	0	49 726	1,26		20	243
Ленинградская область	866 285	1 107	0	31 807	0,78		1	80
Хабаровский край	314 868	421	0	12 632	0,75		3	9
Смоленская область	268 874	310	0	9 825	0,87		1	15
Республика Татарстан	266 517	105	0	11 721	2,53		1	4
Остальные	464 489	372	0	16 683	1,25		15	33
Итого	30 826 156	31 153	0	1 147 868				1 882

Распределение по регионам России

■ Санкт-Петербург	■ Москва	■ Республика Коми
■ Московская область	■ Приморский край	■ Калининградская область
■ Ленинградская область	■ Хабаровский край	■ Смоленская область
■ Республика Татарстан	■ Остальные	